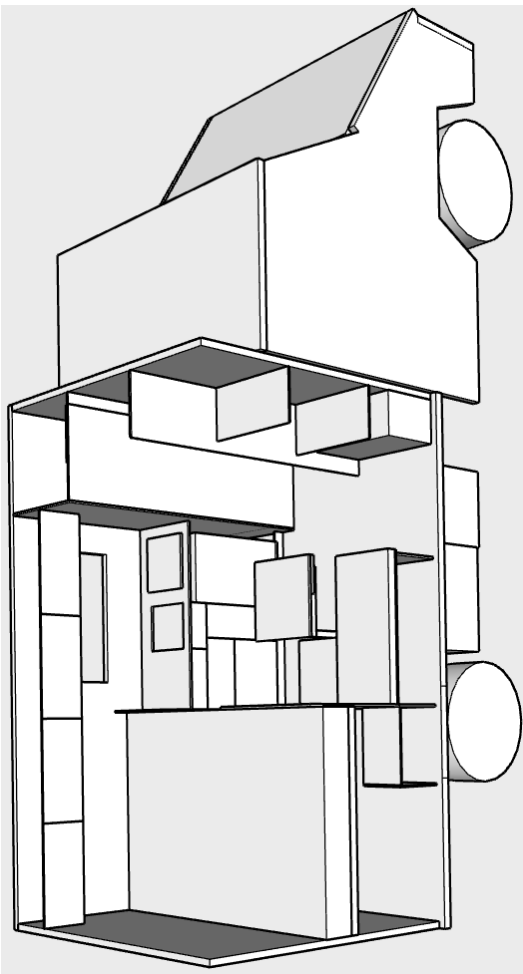


King Henry - Detailbeschreibung



- 6 Gang Handschalt – Getriebe
- Permanent Allradantrieb
- 3 Sperren, Untersetzungsgetriebe
- Höhergelegt
- AT- Bereifung
- Navi, Rückfahrkamera, DAB- Radio
- GFK Sandwich Kabine (Durchgangstür zu Fahrerhaus)
- Elektrische Einstiegstreppe
- Anhängerkupplung
- Trockentrenntoilette
- Solar 300W
- Ecoflow Delta Pro als Batterie und Stromversorgung 12V und 230V 3600W
- Alle Fenster Verdunklungsrollo und Moskitonetz
- Kühlschrank/Gefrierfach 95l/12l
- Dieselstandheizung
- Klimaanlage Kabine
- 90l Frischwasser
- 70l Abwassertank
- 10l Boiler
- 2 Flammen Gaskocher
- Spülbecken
- Gas Aussenanschluss
- Froli Bettsystem
- Fahrzeugmasse Aussen (L/B/H), 615/210/305 cm